



Ensino em Saúde 3.0

Felipe Spinelli de Carvalho
Diretor Superintendente de Ensino



ALBERT EINSTEIN
SOCIEDADE BENEFICENTE ISRAELITA BRASILEIRA



Ensino em Saúde 3.0

Felipe Spinelli de Carvalho

Diretor Superintendente de Ensino



ALBERT EINSTEIN
SOCIEDADE BENEFICENTE ISRAELITA BRASILEIRA

História do Einstein

MISSÃO

Oferecer excelência de qualidade no âmbito da saúde, da geração do conhecimento e da responsabilidade social, como forma de evidenciar a contribuição da comunidade judaica à sociedade brasileira

PRECEITOS JUDAICOS



Mitzvá
(Boas ações)



Refuá
(Saúde)



Chinuch
(Educação)



Tsedaká
(Justiça social)

VALORES

- Honestidade
- Verdade
- Integridade
- Diligência
- Justiça
- Altruísmo
- Autonomia
- Profissionalismo
- Trabalho em equipe

"Nasceu com a missão de gerar conhecimento e prestar um serviço de assistência a saúde com excelência"



O Sistema de Saúde Einstein



8.000
médicos



13.000
funcionários

Hospitais

Privado

Morumbi



Hospital Municipal Dr. Moysés Deutsch



Público

Hospital Municipal Vila Santa Catarina



Medicina Diagnóstica e Ambulatorial

Alphaville



Ibirapuera



Perdizes Higienópolis



Jardins



Cidade Jardim



Vila Mariana



Chácara Klabin



Relacionamento Público- Privado | Ensino & Educação

Faria Lima



Morato



Paulista



Rio de Janeiro



Belo Horizonte



Ipiranga



19 Unidades Públicas
Ambulatoriais



Principais Resultados (2016)



50,3 mil
saídas



4.294
partos



38
salas de
cirurgia



53.114
procedimentos
cirúrgicos



335,7 mil
atendimentos
PA



307,6
milhões de
reais CAPEX

SISTEMA SUPLEMENTAR

SISTEMA PÚBLICO



25,5 mil
saídas



7.860
partos



21
salas de
cirurgia



9.079
procedimentos
cirúrgicos



426,4 mil
atendimentos PA
(HMMD + UPA Campo
Limpo)



759,2 mil
atendimentos
AMAs



R\$ 61,0 MM
aplicados na
Comunidade Judaica

21.542

alunos

100

alunos de medicina

22

consultorias
realizadas

484

artigos publicados

1.340

citações

12.929

colaboradores

7.084

atendimentos de
telemedicina

341,1

milhões de reais de
EBITDA

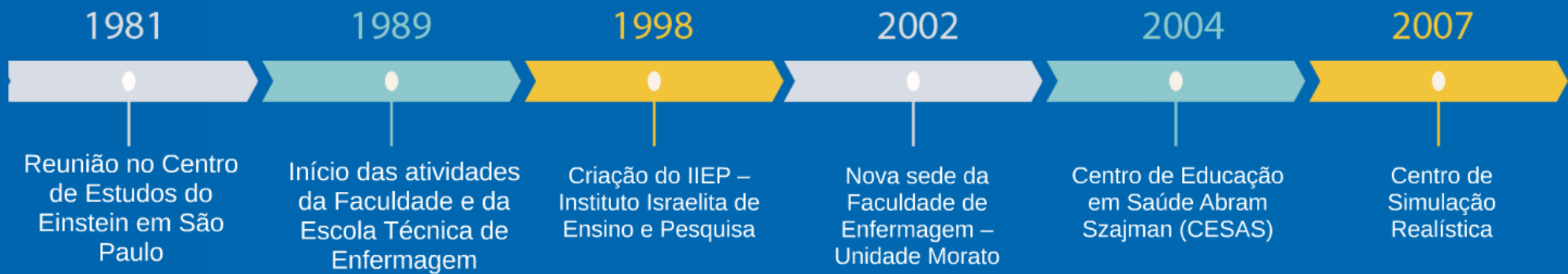
151

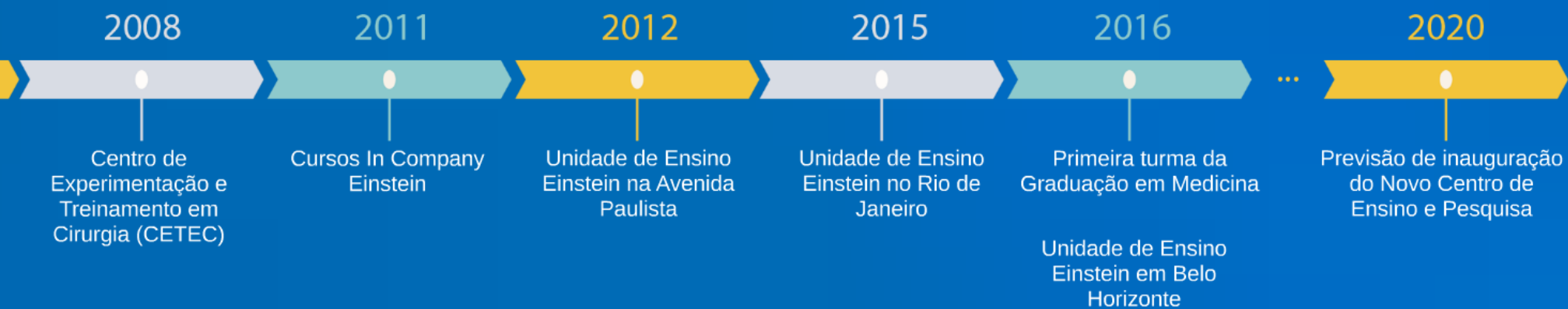
startups avaliadas e

7

parcerias
estabelecidas

Linha do Tempo





Ensino Einstein



**MESTRADO
PROFISSIONAL E
MESTRADO E
DOUTORADO
STRICTU SENSO**



RESIDÊNCIA
22 residências médicas
e 4 multiprofissional 10
temas de
aprimoramentos



**EVENTOS
CIENTÍFICOS**
+ 40 eventos
12 mil participantes



**CURSOS DE
ATUALIZAÇÃO**
+ 200 cursos
Hands on e CNA



**CURSOS ABERTOS
(MOOCs)**
+ de 200 objetos
educacionais gratuitos

**Uma plataforma completa para disseminação de
conhecimento e desenvolvimento da saúde do País**

Teórico e/ou prático
Simulação Realística
Experimentação em
cirurgia
À distância

In Company
+ de 400 participantes
realizando quase
500 horas de
treinamento/ano



**PÓS-GRADUAÇÃO
LATO SENSU**
+ de 80 cursos



**GRADUAÇÃO EM
ENFERMAGEM E
MEDICINA**



**ESCOLA
TÉCNICA**
5 cursos



**ENSINO
CORPORATIVO**
Trilhas de Aprendizagem e
Ações Educacionais



**ENSINO A
DISTÂNCIA**
+ 60 temas
+ 8.000 profissionais
capacitados desde 2014



A Educação precisa mudar

- O Mestre detentor do conhecimento
- Foco: ler e escrever

1.0

2.0

- Sistema de educação industrial
- Separado por idade
- Professor centro
- Aprendizagem informativa e memorização

3.0
Visão integrada

Metodologia

- Estudo centrado no aluno
- Métodos ativos (colaboração)

Competências

- Criatividade e inovação
- Colaboração e comunicação
- Pensamento crítico e resolução de problemas

Tecnologia

- Ambiente virtual de aprendizagem
- Rede de colaboração

Reforma

- Novo currículo
- Nova forma de avaliação
- Nova forma de certificação
- Novo modelo de gestão
- Foco na qualidade

Implantação do Modelo EAD



Pesquisa com Usuários

principais resultados

- abordagem de conteúdo por meio de artigos científicos, estudos de caso e vídeos de especialistas
- médicos: maior preferência para cursos de curta duração (até 30h)
- demais profissionais da saúde: equilíbrio entre curta duração até especialização (360h)
- preferência por acesso ao curso à noite e aos fins de semana, em casa
- 1 a 2 horas por dia de dedicação para estudo
- resultado unânime e bem definido quanto a presença de um professor-tutor acompanhando o curso
- quanto a cronogramas e atividades, a preferência foi por cronograma fechado e atividades individuais



- 22 perguntas (duração 2 meses)
- 2.049 respondentes

Implantação do Modelo EAD



Diretrizes do Modelo

Princípios otimizadores:

- foco em competências
- qualidade
- economicidade
- blended mídia
- metodologias de aprendizagem

Cursos de 30h
4 unidades:

- conteúdo interativo
- vídeos
- estudo de caso
- atividade individual
- discussões



Políticas e Práticas

Critérios e política de remuneração de autores e tutores

Contrato extra-função

Definição de padrões. fluxo desenvolvimento, guia do autor, máscaras, etc...



EaD Einstein

Já alcançamos TODOS os estados brasileiros, e garantimos presença internacional: Angola, Chile, Equador, Portugal, Paraguai, Peru, Suíça e Uruguai



67
cursos

- 50: 30h
- 06: 15h
- 02: 20h
- 08: Revisão em medicina

- 48% multiprofissional
- 23% médicos
- 20% gestão
- 9% enfermagem
- 4% psicólogos



8.705
alunos



71% 23%
6% não informado



36 anos



8,81
satisfação



60%
aprovação

- 27% reprovação
- 13% evasão



Top 5 estados

48% São Paulo

8% Rio de Janeiro

7% Minas Gerais

4% Rio Grande do Sul

4% Bahia



MOOCs - Cursos Gratuitos



200
objetos
educacionais



386 mil
usuários
únicos



928 mil
certificados
emitidos



1,6 MM
cursos
realizados

Top 5 Estados

1. São Paulo (38%)
2. Minas Gerais (9%)
3. Rio de Janeiro (8%)
4. Bahia (5%)
5. Paraná (5%)

Top 5 Profissões

1. Estudante (31%)
2. Enfermeiro (24%)
3. Outro prof. saúde (18%)
4. Não área saúde (9%)
5. Fisioterapeuta (7%)

Top 5 Temas

1. Dengue
2. Noções Básicas de Diabetes
3. Ventilação Mecânica
4. Sondagem Nasoenteral
5. Protocolo AVC

Blended Learning

EAD & Centro de Simulação Realística

Online



Carga-horária: 5h
6787 participantes
3314 certificações

Presencial
Simulação Realística



1528
participantes



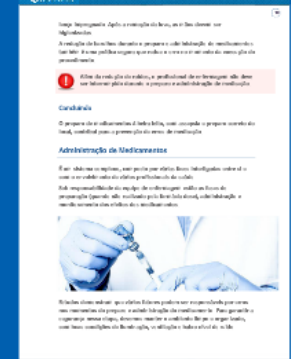
Blended Learning

Trilha Profissional Enfermagem



Online

Trilha Profissional			
9	8	0	1
PLANEJADO	COMPLETADO	RELEVANTE	COMPLETADO
FILTROS (0)			
[IC17_M] Administração de Medicamentos (enf)		[IC17_M] Dor (enf)	
DATA DE INÍCIO: 30 novembro 2017		DATA DE INÍCIO: 30 novembro 2017	
DATA DE CONCLUSÃO: 28 agosto 2017		DATA DE CONCLUSÃO: N/A	
100% COMPLETADO		80% COMPLETADO	
[IC17_M] Educação de Pacientes		[IC17_M] Linha Por Pressão (enf)	
DATA DE INÍCIO: 30 novembro 2017		DATA DE INÍCIO: 30 novembro 2017	
DATA DE CONCLUSÃO: N/A		DATA DE CONCLUSÃO: N/A	
0% COMPLETADO		11% COMPLETADO	



Carga-horária: 30h

Presencial
Workshop Enfermagem



Flipped Classroom

Team Based Learning (TBL)

Preparação
(Pré-aula)



Garantia de
preparo

00:58:43 Tempo restante

10.00 Valor da Prova

Questão 2 de 10

2/10 Finalizado
Entregar Prova

0.50 pontos

2) São elementos moleculares e celulares que **NÃO** participam da apoptose:

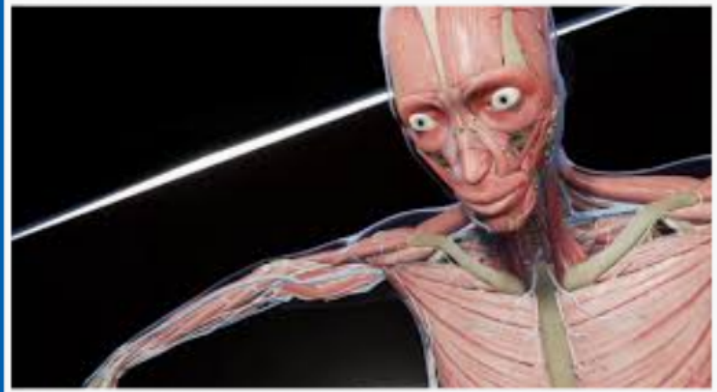
- A) Mitocôndria;
- B) **[incorreta]** Proteases citoplasmáticas;
- C) **[correta]** Lisossomos;



Aplicação
conceitual



Ensino Integrado





Einstein & CREMESP



Acesso Gratuito

aos médicos reprovados
no exame do CREMESP

TOTAL 24 cursos
5 Áreas da Medicina

1. Clínica Médica (8 temas)
2. Clínica Cirurgia (4 temas)
3. Pediatria (5 temas)
4. Ginecologia | Obstetrícia (4 temas)
5. Saúde Pública (3 temas)



450

de 1.357
Médicos de São
Paulo

8 cursos
desenvolvidos

1. Cardiologia
2. Pneumologia
3. Infectologia
4. Exames Diagnósticos
5. Emergências Cirúrgicas
6. Pediatria
7. Ginecologia | Obstetrícia
8. Saúde Pública



411

Médicos
não reprovados
CREMESP

Próximos temas

1. Nefrologia | Gastro
2. Neurologia | Psiquiatria
3. Hematologia | Oncologia | Reumatologia
4. Dermatologia | Otorrino | Oftalmologia | Intoxicações exógenas



CREMESP
CONSELHO REGIONAL DE MÉDICOS DO ESTADO DE SÃO PAULO

**Exame do Cremesp reprova mais da metade
dos médicos recém-formados**

Einstein & CREMESP

26 Estados

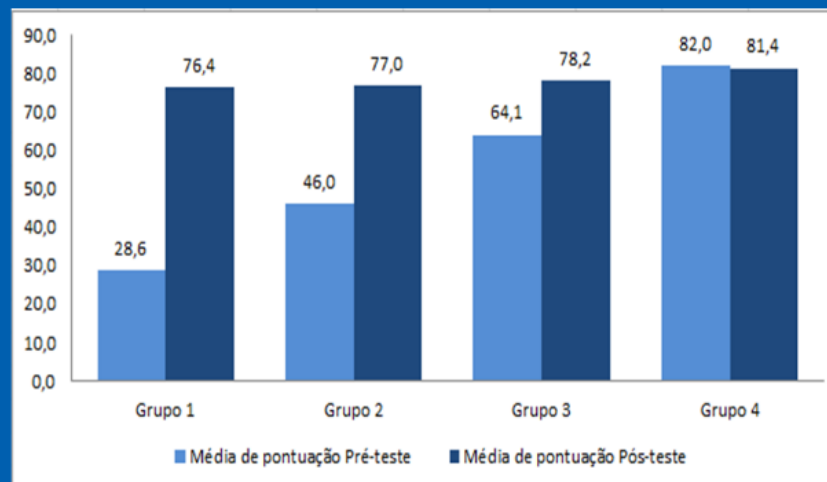
75% São Paulo
4% Rio de Janeiro
2% Minas Gerais
2% Paraná
2% Rio Grande do Sul

Cursos mais acessados

25% Exames Complementares
21% Cardiologia
15% Emergências Cirúrgicas
14% Pneumologia
12% Pediatria



Desempenho Pré e Pós-teste





Ensino em Saúde 3.0

Felipe Spinelli de Carvalho

Diretor Superintendente de Ensino



ALBERT EINSTEIN
SOCIEDADE BENEFICENTE ISRAELITA BRASILEIRA